

## C'EST QUOI ?

La crise sanitaire due au Covid-19 a profondément bouleversé l'organisation pharmaceutique hospitalière.

Le projet T-Rex\* est une émanation du collectif ThankPharma et a été créé en se projetant vers 2025 au-delà de la période actuelle de crise, pour analyser ce qu'il est pertinent de conserver ou de créer en termes de pratiques managériales.



## LES OBJECTIFS ?

Améliorer la qualité de vie au travail et la performance en développant notamment les collaborations pharmaceutiques en interne et en externe (autres professionnels, direction, collègues d'autres établissements etc.).



## COMMENT ?

Les nouveaux modes de management agiles doivent être :



MUTUALISÉS



PROMUS

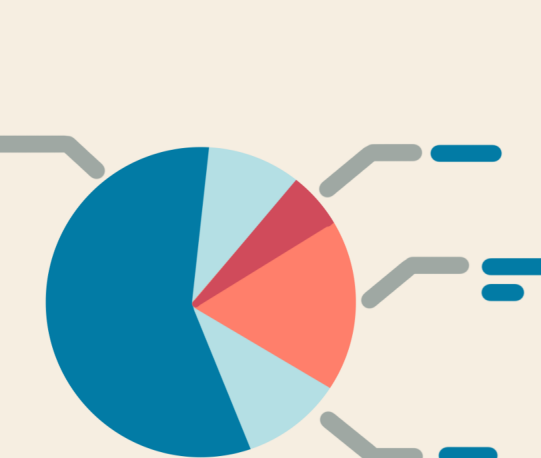
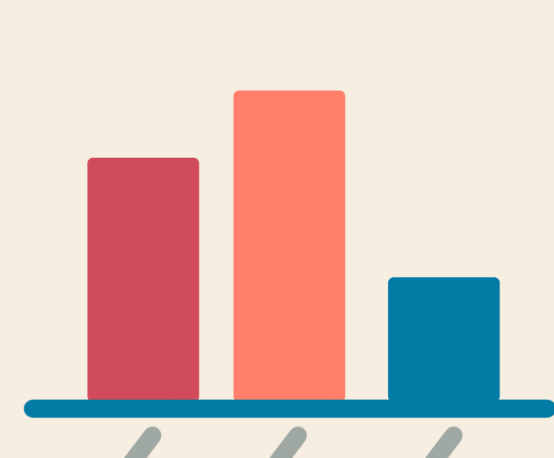


MIS EN PLACE



ÉVALUÉS

T-Rex s'appuie sur une ingénierie appelée REX-Intervention - REX-I - qui s'appuie sur l'approche de recherche-intervention.



Le but est de transformer les organisations en conduisant le changement et en levant les freins qui entravent parfois les besoins d'évolutions.



COLLECTER

1ÈRE ÉTAPE 2020

Diffusion d'un questionnaire qui a recueilli 900 réponses issues de l'ensemble des secteurs. (pharmacie clinique, achat approvisionnement et dispositifs médicaux.)

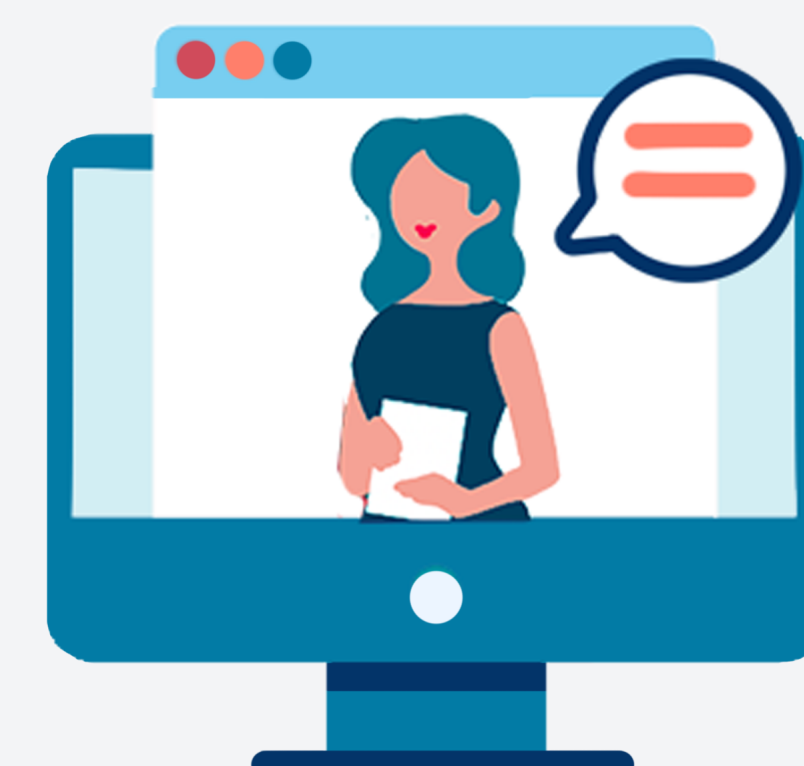
2ÈME ÉTAPE EN COURS

Un Tour de France national « Nos équipes pharmaceutiques ont du talent ! » pour identifier et valoriser des projets innovants par région.

PHASE 1  
LE DIAGNOSTIC

ANALYSER

Les résultats du questionnaire ont été analysés de manière globale puis détaillée (par région, par profil...). Les projets régionaux sont analysés par thématique.



RESTITUER

Un webinar et une webcast organisée par MSD ont notamment permis de présenter la démarche et les principaux résultats. (6 webinaires régionaux présentent les projets retenus dans le cadre du Tour de France.)

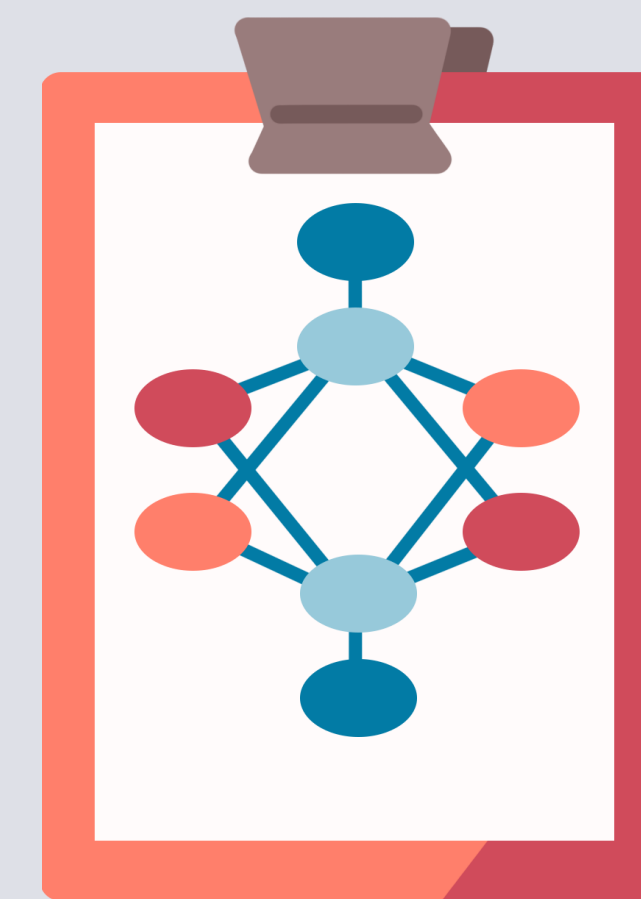
PHASE 2

## LA CONCEPTION



PROJETER

Concevoir des plans d'actions collectifs et opérationnels pour établir des pratiques managériales fiables et facilement mobilisables, jusque là peu développées dans les établissements hospitaliers.



TRANSFORMER

L'objectif est de mettre en place les conditions d'organisation et de fonctionnement des projets en situation réelle, dans le contexte spécifique des hôpitaux en cohérence avec les modifications nationales actuelles (Ségur).

PHASE 3

## LE PILOTAGE



ACCOMPAGNER

Les évolutions managériales doivent s'accompagner de méthodes de conduite du changement pour expliquer, convaincre, sensibiliser et embarquer les différentes parties prenantes.



ÉVALUER

Les différents projets doivent bénéficier d'une évaluation qui permettra de montrer leur efficacité et de corriger les éventuels points faibles, dans une optique d'amélioration continue et de transposition élargies.